

COMPATTA, VELOCE E PRODUTTIVA



- VELOCITA' FINO A 70 M/MIN IN MODALITA' SEMI ROTATIVA / 200 M/MIN IN MODALITA' ROTATIVA
- TAGLIO LONGITUDINALE CON POSIZIONAMENTO WIFI COMPLETAMENTE AUTOMATICO
- LAMINAZIONE A FREDDO E VERNICIATURA SPOT



La nuova linea di finissaggio digitale CF<sup>2</sup> Compact è dotata di motorizzazioni completamente servo assistite. Il macchinario è la versione compatta della linea Converting DCL<sup>2</sup>. La macchina CF<sup>2</sup>, nonostante il disegno compatto e l'ingombro contenuto, è in grado di eseguire il finissaggio della quasi totalità della produzione digitale.

Watch on YouTube



## ULTIME INNOVAZIONI DA GRAFOTRONIC

### ▪ Attuatore

Ultimissima tecnologia "servo" per un controllo totale dei materiali  
 Perfetta bilanciatura del macchinario grazie alla solida struttura

### ▪ Unità stampa

Innovativa stazione QC Flexo con cambio lavoro senza utensili  
 Verniciatura spot e sovrastampa UV/IR  
 Laminazione a freddo  
 Modalità rotativa/semi rotativa

### ▪ Unità fustellatura

Unità fustellatura semi rotativa ad alta velocità fino a 70 m/min [230 ft/min]  
 Unità fustellatura rotativa ad alta velocità fino a 200 m/min [650 ft/min]

### ▪ Dispositivo di taglio longitudinale

Rivoluzionario dispositivo di posizionamento WIFI delle lame di taglio  
 Il dispositivo permette di posizionare l'intero set di lame di taglio in meno di 10 secondi

### ▪ Unità di ribobinatura

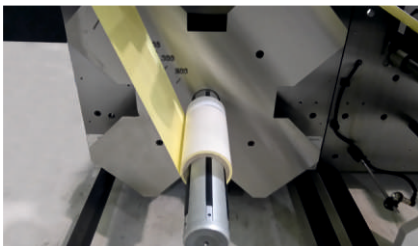
Semi-torretta: ribobinatura di rotoli fino a 420mm [161/2"] in modalità torretta o fino a 600mm [24"] in modalità albero singolo  
 Sistema AUTOCUT per taglio automatico del materiale ed inizio del nuovo ciclo

### ▪ Alberi ribobinatori

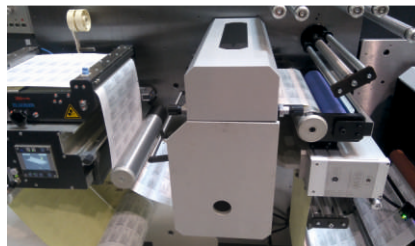
Sistema di cambio rapido Q-SHAFT che richiede la sola rotazione di 180° di una manopola  
 Q-SHAFT è facile, veloce ed affidabile

## SPECIFICHE TECNICHE:

- Larghezza banda: 350 mm [14"]
- Velocità fustellatura semi rotativa max: 70 m/min [230 ft/min]
- Velocità fustellatura rotativa max: 200 m/min [650 ft/min]
- Attuatori: motorizzazione completamente servo assistita
- Diametro svolgitura max: 750 mm [30"]
- Diametro ribobinatura max: 600 mm [24"]



Unità di svolgitura intelligente



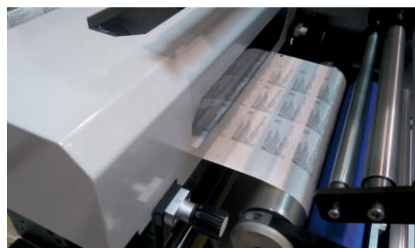
Unità QC Flexo



Verniciatura spot



Tensione materiale costante



Laminazione a freddo



Semi torretta servo assistita