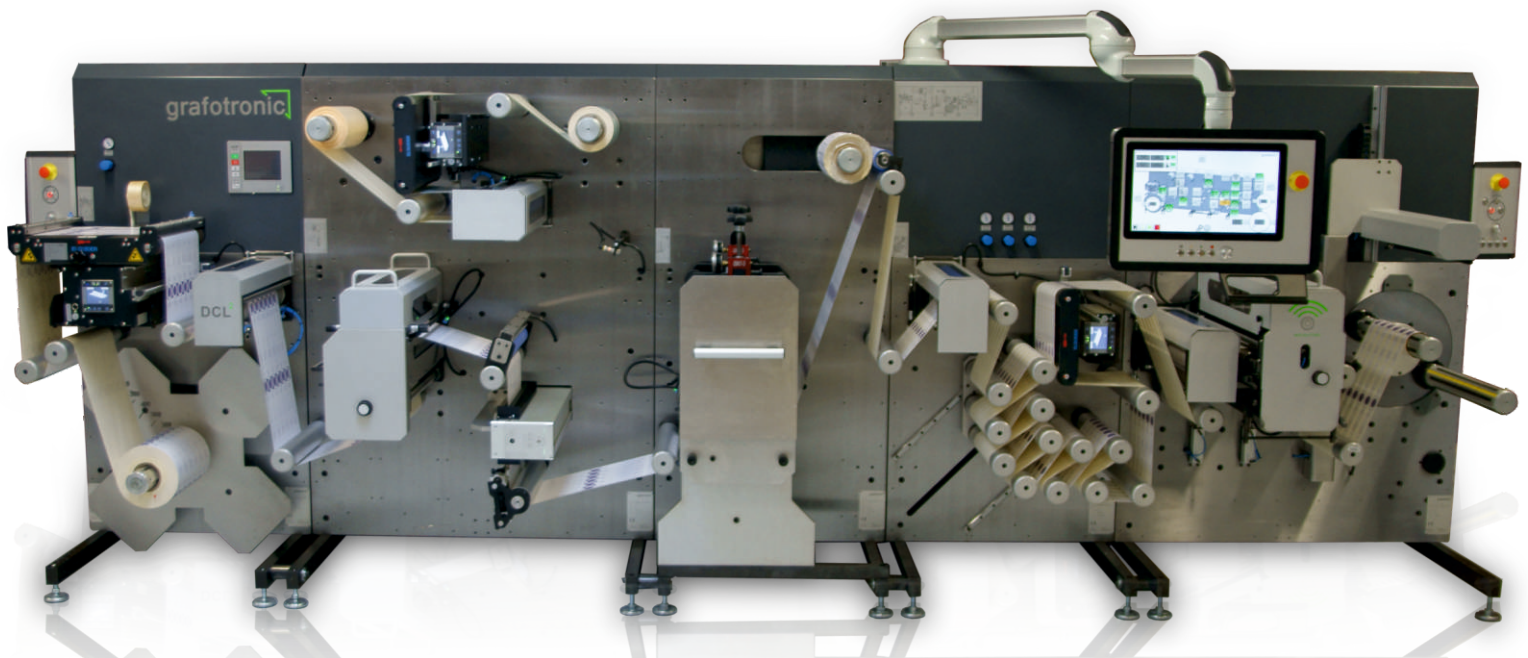


FULLY MODULAR CONVERTING



- ALTA VELOCITA' FINO A 200M/MIN [650 FT/MIN]
- TAGLIO LONGITUDINALE CON POSIZIONAMENTO WIFI COMPLETAMENTE AUTOMATICO
- SISTEMA Q-LOAD PER IL CARICO RAPIDO DEI CILINDRI MAGNETICI
- PRODUZIONE NON-STOP



Il nuovo macchinario DCL² è una linea converting completamente modulare ideale per il finissaggio di etichette prestampate. La macchina oltre ad essere dotata di motorizzazione completamente servo assistita è equipaggiata con componentistica high-tech di ultimissima generazione. Ogni singolo modulo è stato progettato per massimizzare la performance e ridurre al minimo il tempo di inattività.

Watch on 



ULTIME INNOVAZIONI DA GRAFOTRONIC

Unità di svolgitura intelligente

Sistema di misura della bobina integrato e impostazione automatica della tensionatura del materiale

Unità stampa

Innovativa stazione QC Flexo con cambio lavoro senza utensili
Laminazione a freddo o verniciatura spot
Modalità rotativa/semi rotativa

Unità fustella rotativa

Solida unità di fustellatura ad alta velocità
Sistema Q-LOAD per il carico rapido dei cilindri
Posizionamento e rimozione cilindri magnetici in pochi secondi
Fustellatura a registro fino a 200 m/min [650 ft/min]

Unità fustella semi rotativa:

Ultimissima tecnologia con velocità fino a 80 m/min [260 ft/min]
Dotazione cilindro da 600 mm [24"]
Sistema Q-FLEX per cambio rapido del lamierino.

Unità taglio trasversale

Robusto sistema di taglio trasversale con dispositivo di taglio a registro
Nastro trasportatore con connessione servo assistita

Dispositivo di taglio longitudinale

Rivoluzionario dispositivo di posizionamento WIFI delle lame di taglio
Il dispositivo permette di posizionare l'intero set di lame di taglio in meno di 10 secondi
Possibilità di montaggio di lame standard o a rasoio

SPECIFICHE TECNICHE:

- Larghezza banda: 350 mm / 450 mm / 550 mm [14" / 18" / 22"]
- Velocità fustellatura rotativa max: 200 m/min [650 ft/min]
- Velocità fustellatura semi rotativa max: 80 m/min [260 ft/min]
- Attuatori: motorizzazione completamente servo assistita
- Diametro svolgitura: 750 mm / 1000 mm [30" / 39"]
- Diametro ribobinatura max: 600 mm [24"]

Unità di ribobinatura

Semi-torretta: ribobinatura di rotoli fino a 420mm [16 1/2"] in modalità torretta o fino a 600mm [24"] in modalità albero singolo

Sistema AUTOCUT per taglio automatico del materiale ed inizio del nuovo ciclo

Alberi ribobinatori

Sistema di cambio rapido Q-SHAFT che richiede la sola rotazione di 180° di una manopola
Q-SHAFT è facile, veloce ed affidabile



Unità di svolgitura intelligente



Sistema di cambio cilindri Q-LOAD



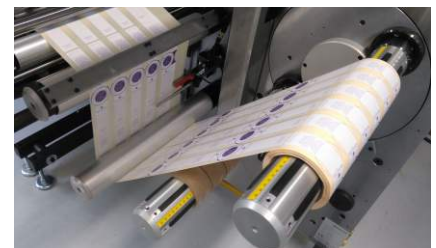
Laminazione a freddo



Finissaggio non-stop



Taglio longitudinale WIFI



Ribobinatura semi-torretta servo assistita